



Afname instructies MRSA screening

1. Doelstelling en indicatie

Vroegtijdig detecteren van gekoloniseerde en/of geïnficeerde patiënten en gezondheidsmedewerkers is een belangrijke stap in het opsporen en controleren van MRSA-uitbraken. Screening van patiënten zorgt voor een vroegtijdige isolatie en mogelijkheid tot decontaminatie.

De eenvoudigste en snelste techniek is het nemen van een neusuitstrijkje, maar zelfs bij correcte uitvoering detecteren deze slechts 78-85% van de dragers. Een bijkomend uitstrijkje van de keel verhoogt de detectiegraad tot 86%. Gecombineerde uitstrijkjes van neus, keel en perineum brengen de gevoeligheid op meer dan 98%.

2. Verschillende locaties staalname

2.1 Standaard

- **Neus**
- **Keel**
- **Perineum**

Gebruik voor elke locatie een andere e-Swab wisser!

2.2 Aanvullende uitstrijkjes

Aanvullende MRSA-kweek is aangewezen in specifieke situaties:

Specifieke situatie	Aard staal	Collectiemateriaal
Patiënten met productieve hoest / tracheotomie / ventilatie	Sputum	Steriele container
Patiënten met urine/blaas-katheter	Urine	Steriele container
Wonden of huidletsels	Wisser wonde of huid	e-Swab
Andere huiddefecten (insteekplaats katheter, drains, infuus, ...)	Wisser huiddefect	e-Swab
Neonaat	Uitstrijk navelstreng	e-Swab

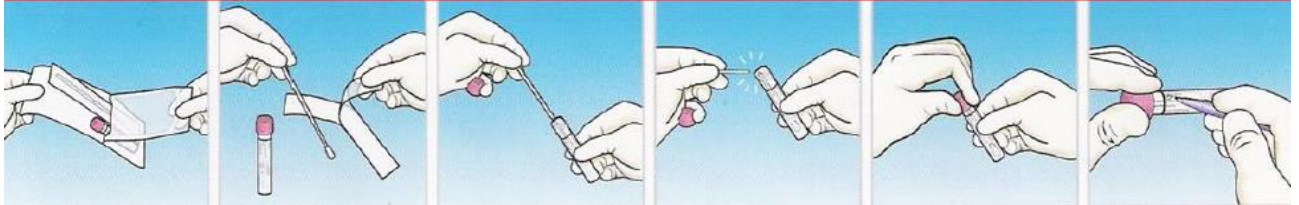
3. Afname instructies

Gebruik voor elke locatie een andere e-Swab wisser!

Noteer goed de afnameplaats op elke wisser!

Doe handschoenen aan voor de afname.

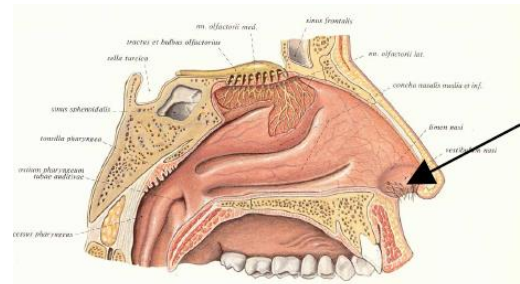
3.1 Gebruiksaanwijzing e-Swab



1. Open de verpakking
2. Haal de e-Swab wisser uit de verpakking. **Let er bij op om deze niet aan te raken onder het rode streepje!**
3. Neem het patiëntenmateriaal af
4. Open het busje en steek de e-Swab wisser er in
5. Breek de e-Swab wisser af bij het breekpunt (rode streep op het stokje)
6. Draai de roze dop op het busje tot dit goed gesloten is
7. Noteer de afnameplaats en de naam van de patiënt op de wisser

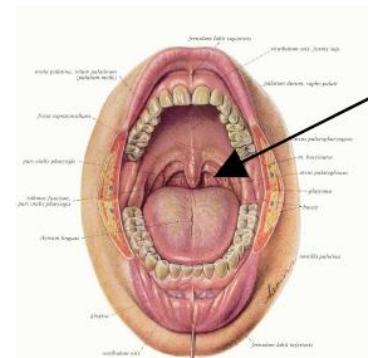
3.2 Neuskweek

- Draai 5 maal de e-Swab wisser door het voorste behaarde deel van het ene neusgat
- Herhaal deze procedure met **dezelfde e-Swab wisser** in het andere neusgat



3.3 Keelkweek

- Strijk met de e-Swab wisser tussen de voorste en achterste pharynxboog
- Doe dit met **dezelfde e-Swab wisser** langs beide kanten van de keel!!



3.4 Perineum-/rectumkweek

- perineumkweek: rol de e-Swab wisser over de huid van het gebied tussen de anus en de geslachtsdelen
- rectumkweek: steek de e-Swab wisser voorzichtig een klein stukje in de anus en draai de e-Swab wisser voorzichtig éénmaal rond

(3.5 Wondkweek)

- haal de e-Swab wisser enkele malen grondig door het huiddefect



4. Staaltransport

Bezorg de kweken zo snel mogelijk aan het laboratorium (maximaal na 24 uur).

Indien men deze niet onmiddellijk kan bezorgen wordt het staal best bewaard in de koelkast (2-8°C).

5. Referenties

- Richtlijnen voor de beheersing en preventie van overdracht van methicilline-resistente *Staphylococcus aureus* (MRSA) in Belgische ziekenhuizen. HGR 2003.
http://www.health.belgium.be/internet2Prd/groups/public/@public/@shc/documents/ie2divers/4448393_nl.pdf
- Clinical Microbiology Procedures handbook. H.D. Isenberg